



СТЕЛА

НА ВЪЕЗДЕ В ГОРОД

СО СТОРОНЫ ЙОШКАР-ОЛЫ



+7 905 18 22 300

ART SOIY3



СТЕЛА

НА ВЪЕЗДЕ В ГОРОД

СО СТОРОНЫ ЙОШКАР-ОЛЫ

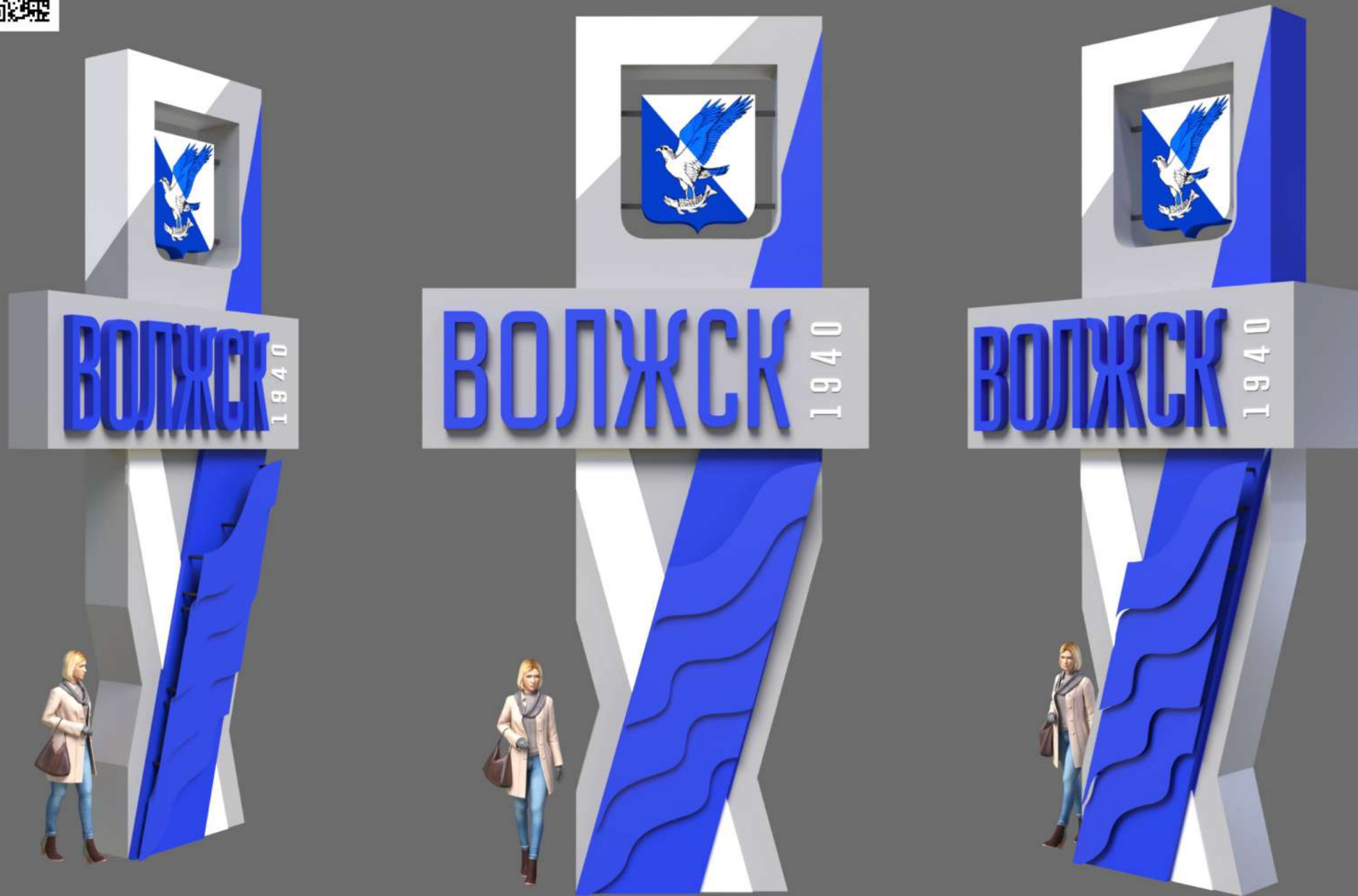
ВИД СВЕРХУ

ВИД СПРАВА

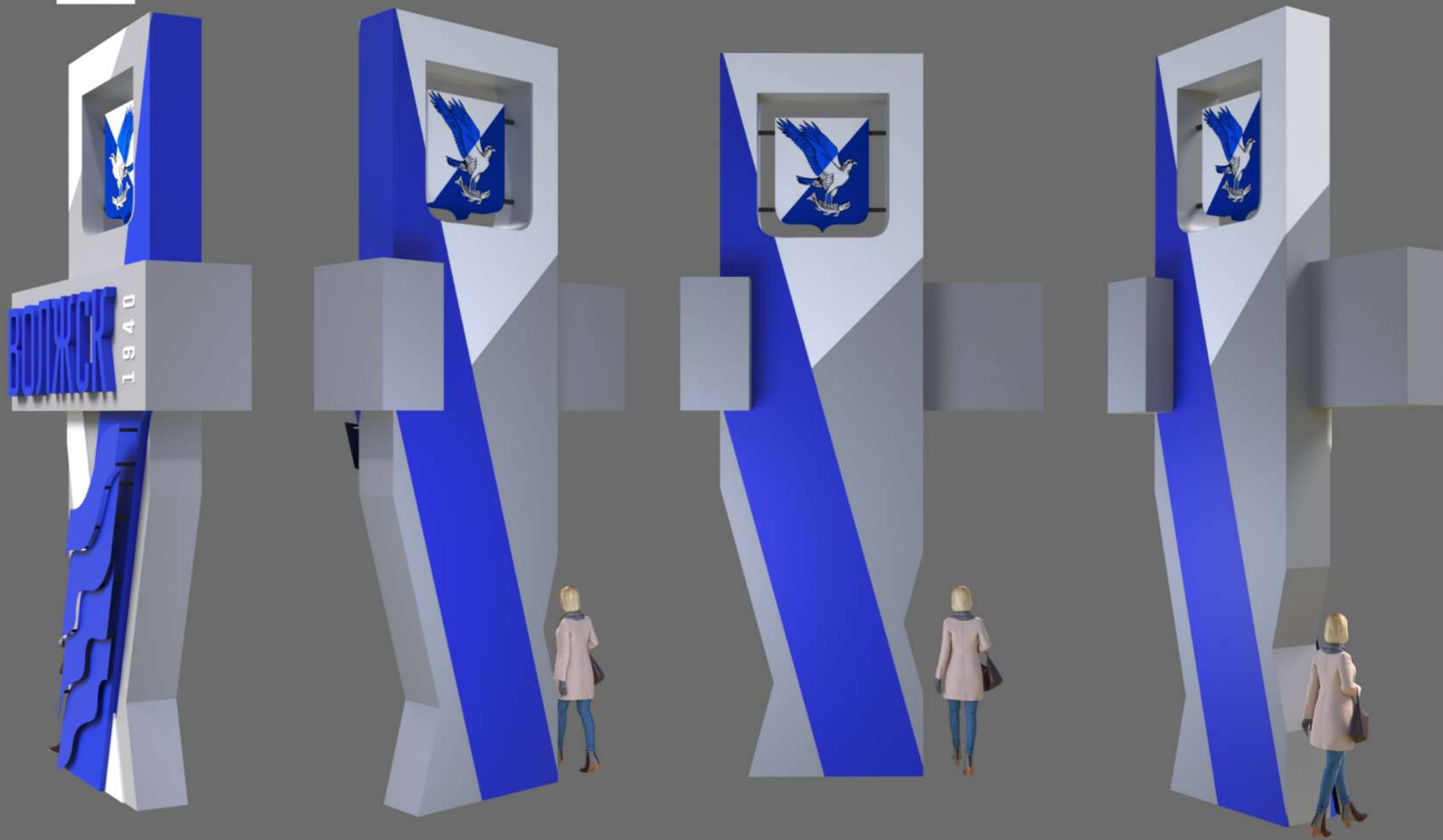
ВИД СПЕРЕДИ

ВИД СЛЕВА

ВИД СЗАДИ



ВАРИАНТ А, «МОНОЛИТ»



ВАРИАНТ А, «МОНОЛИТ»



ВАРИАНТ А, «МОНОЛИТ»

ART SOU3



ВАРИАНТ А, «МОНОЛИТ»

ART SOU3



ВАРИАНТ А, «МОНОЛИТ»

ART SOI3



Синий цвет - цвет воды и естественного начала, белый - цвет чистоты и света. Четкие вертикальные линии устремлены вверх и символизируют лучшее будущее, а геометричный, современный и одновременно не слишком броский дизайн отражает достоинство, которое есть в сердце каждого волжанина, независимо от его происхождения.

* Также возможен более простой вариант конструкции, без декоративных элементов в виде волн:



ВАРИАНТ А, «МОНОЛИТ»



СТЕЛА

НА ВЪЕЗД В ГОРОД

СО СТОРОНЫ ЙОШКАР-ОЛЫ

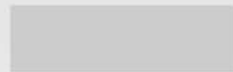
ВИД СПРАВА



ВИД СПЕРЕДИ



ВИД СВЕРХУ



ВИД СЛЕВА



ВИД СЗАДИ



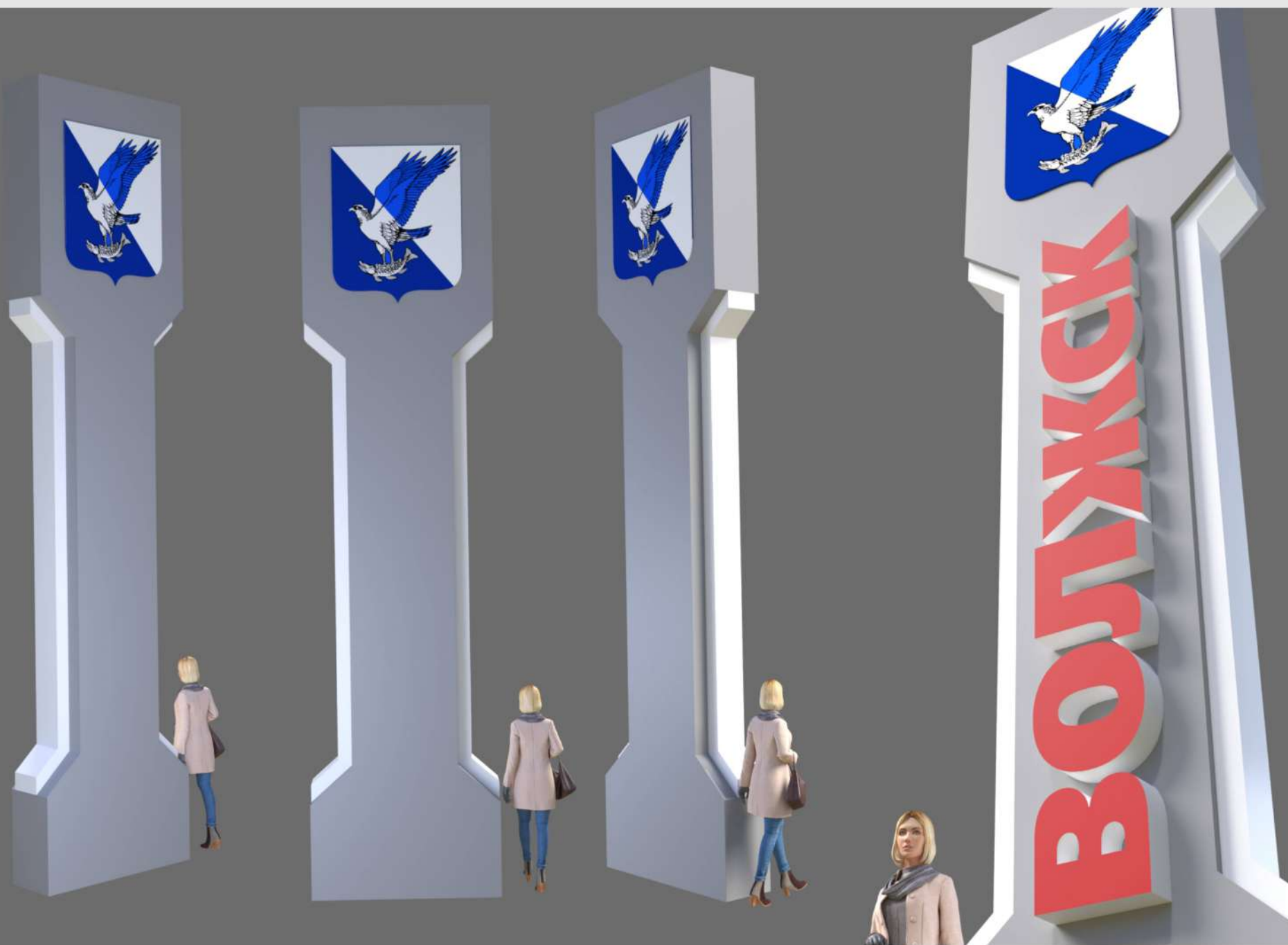


Второй вариант - более консервативный и традиционный. Высокая стела с однозначно считываемым силуэтом в виде пшеничного колоса символизирует аграрные традиции родного края и близость к природе. Красный цвет будет заметен издали и отсылает к исходному варианту стелы, которую помнят многие жители города.



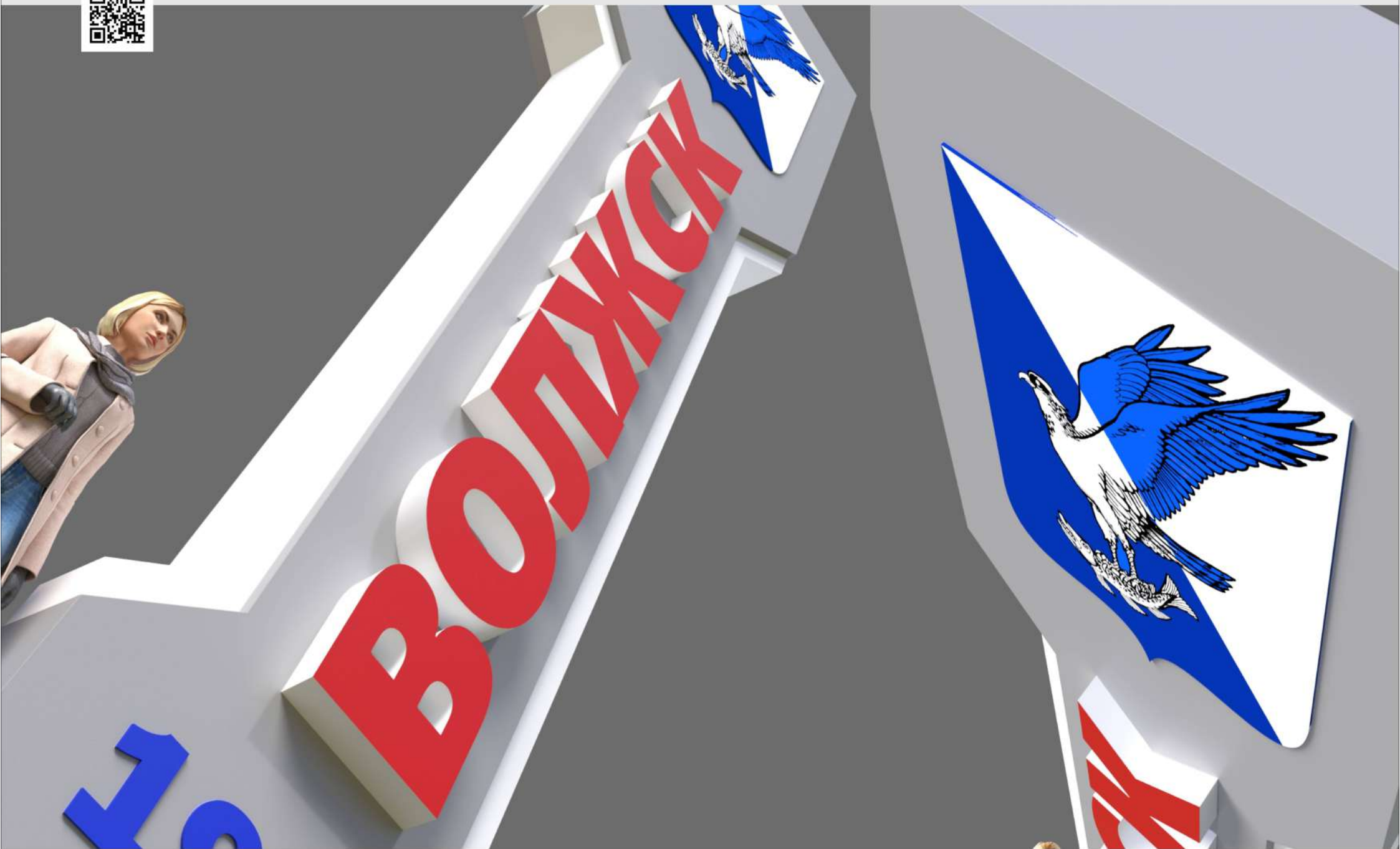
ВАРИАНТ Б, «КОЛОС»

ART SOU3



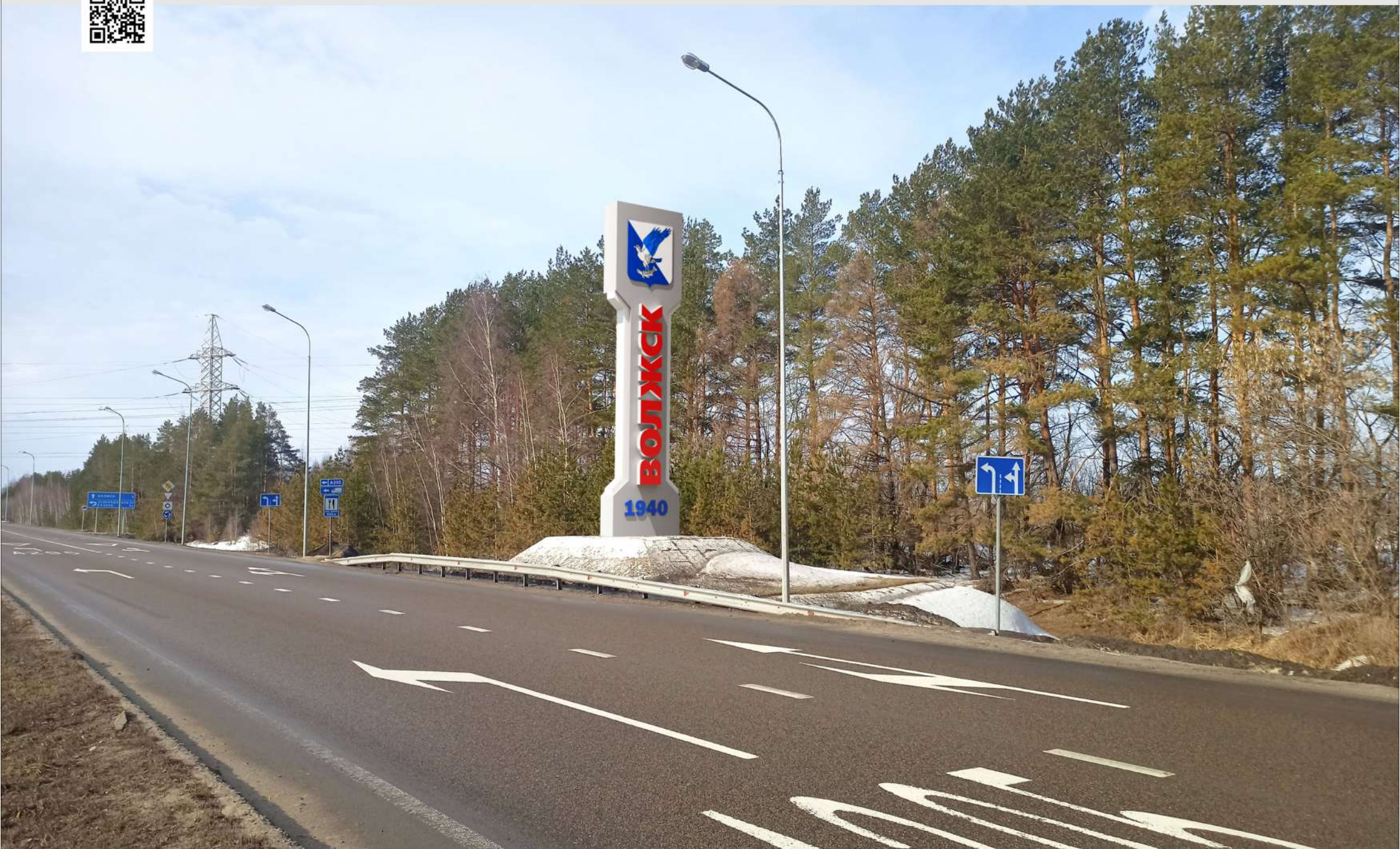
ВАРИАНТ Б, «КОЛОС»

ART SOU3



ВАРИАНТ Б, «КОЛОС»

ART SOUZ



ВАРИАНТ Б, «КОЛОС»

ART SOI3



ВАРИАНТ Б, «КОЛОС»

ART SOI3



СТЕЛА

НА ВЪЕЗД В ГОРОД СО СТОРОНЫ ЙОШКАР-ОЛЫ

ВИД СВЕРХУ



ВИД СПРАВА

ВИД СПЕРЕДИ



ВИД СЛЕВА

ВИД СЗАДИ

ВАРИАНТ В, «КРУГ ЖИЗНИ»

ART SOIUS



Арт-объект визуально простой, но привлекающей формой, привлекающий внимание со всех ракурсов. Окружная форма символизирует цельность и самодостаточность города, а стильное расположение букв и традиционного герба говорит о том, что жители города способны осуществить самые смелые свои мечты.



* Эскизное предложение. Реальная стела может быть меньших размеров по договоренности.

ВАРИАНТ В, «КРУГ ЖИЗНИ»

ART SOI3



* Эскизное предложение. Реальная стела может быть меньших размеров по договоренности.

ВАРИАНТ В, «КРУГ ЖИЗНИ»

ART SOU3



* Эскизное предложение. Реальная стела может быть меньших размеров по договоренности.

ВАРИАНТ В, «КРУГ ЖИЗНИ»

ART SOI3



ВАРИАНТ В, «КРУГ ЖИЗНИ»

ART SOI3



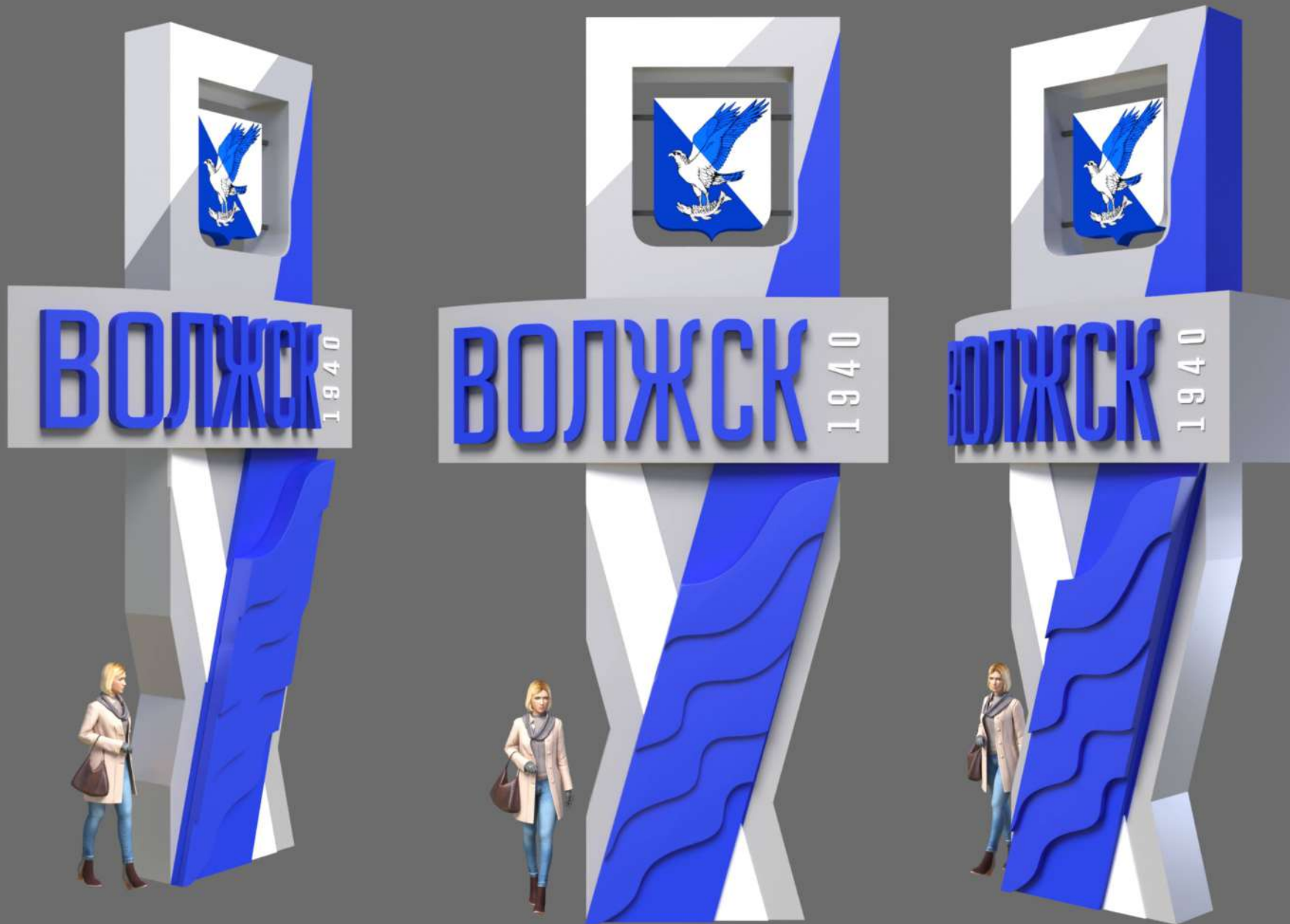
ВАРИАНТ В, «КРУГ ЖИЗНИ»

ART SOI3

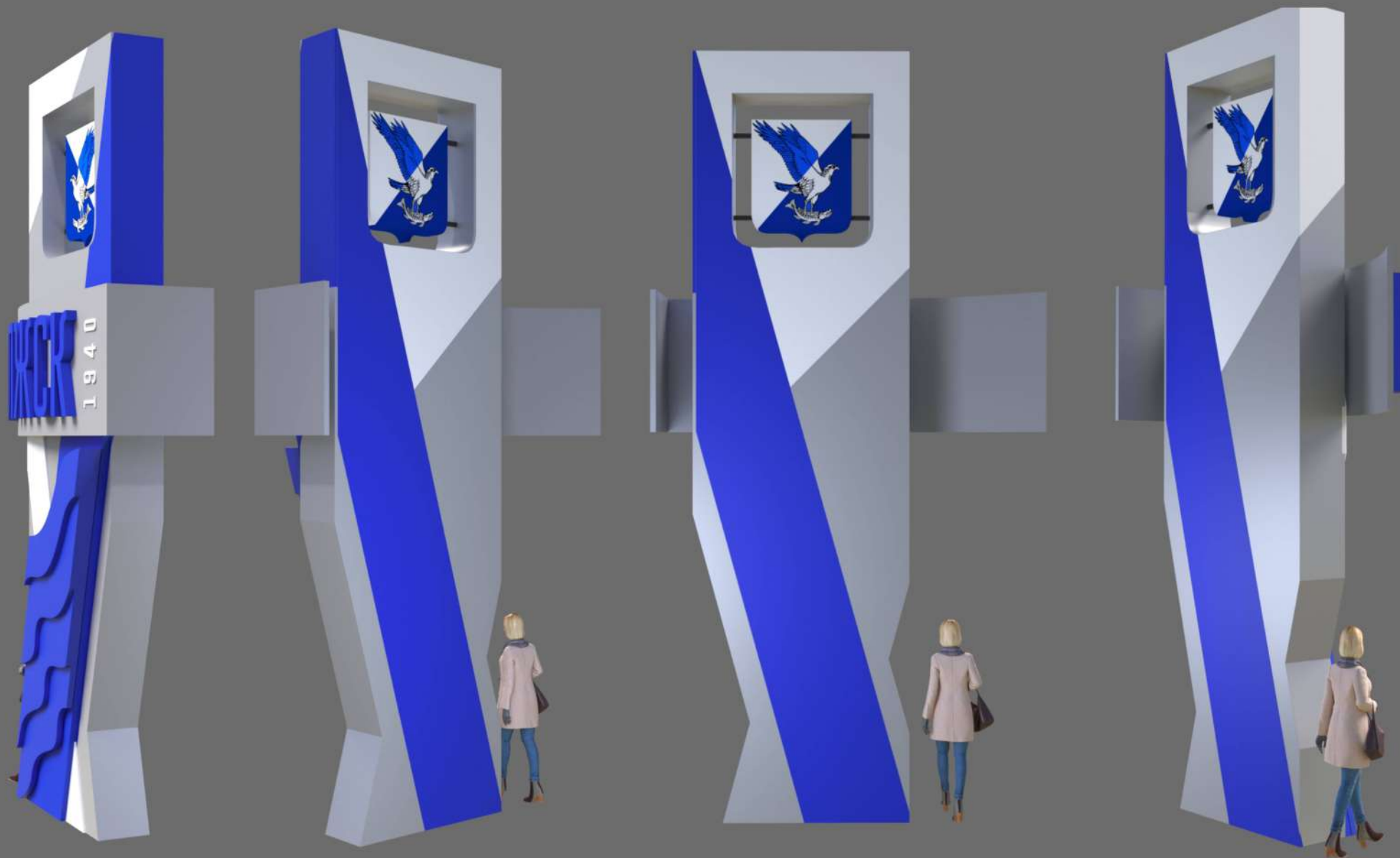


Синий цвет - цвет воды и естественного начала, белый - цвет чистоты и света. Четкие вертикальные линии устремлены вверх и символизируют лучшее будущее, а геометричный, современный и одновременно не слишком броский дизайн отражает достоинство, которое есть в сердце каждого волжанина, независимо от его происхождения.

* Также возможен более простой вариант конструкции, без декоративных элементов в виде волн:



ВАРИАНТ А, «МОНОЛИТ (ПОЛУКРУГ)»

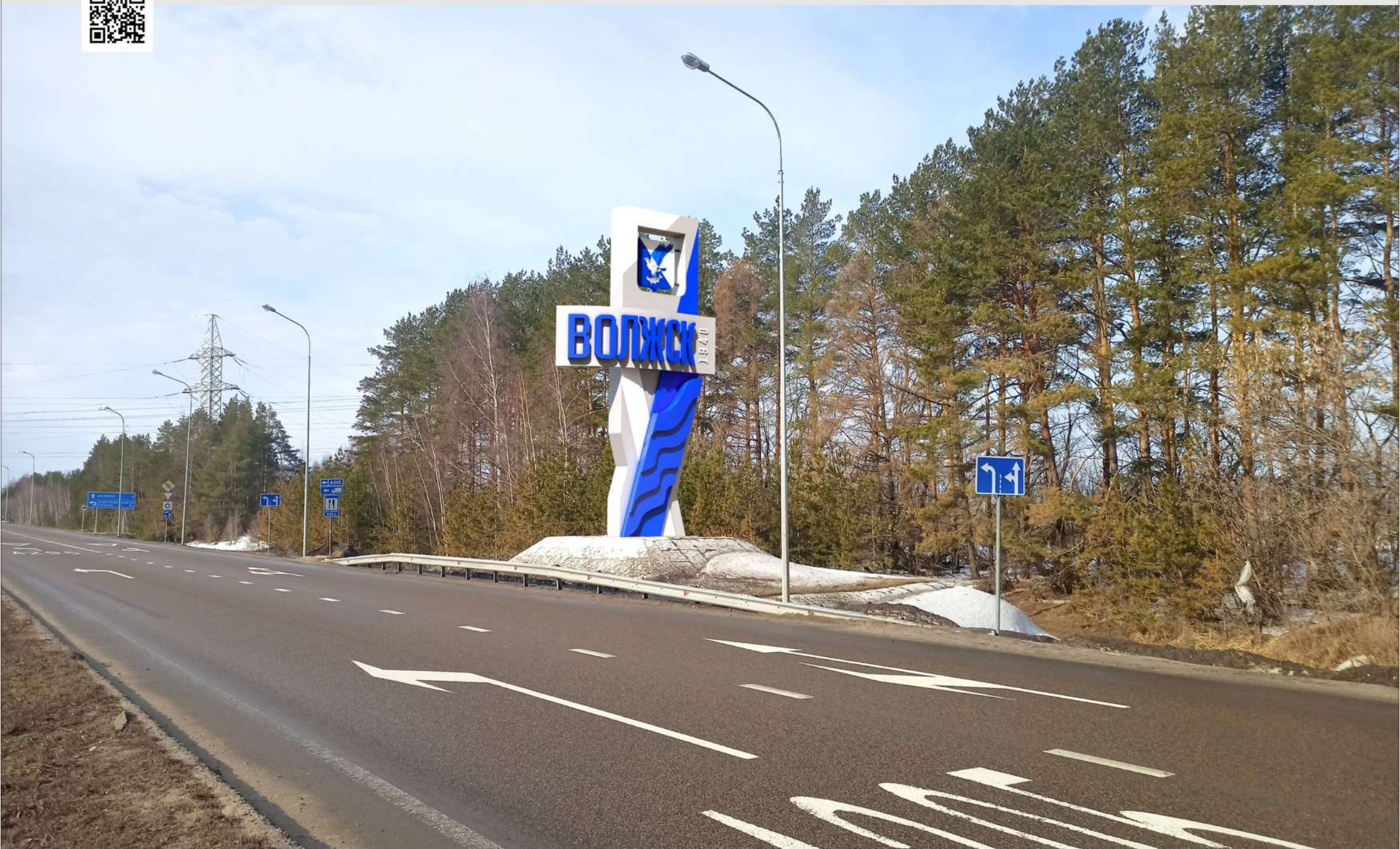


ВАРИАНТ А, «МОНОЛИТ (ПОЛУКРУГ)»



ВАРИАНТ А, «МОНОЛИТ (ПОЛУКРУГ)»

ART SOU3



ВАРИАНТ А, «МОНОЛИТ (ПОЛУКРУГ)»

ART SOU3



ВАРИАНТ А, «МОНОЛИТ (ПОЛУКРУГ)»

ART SOU3

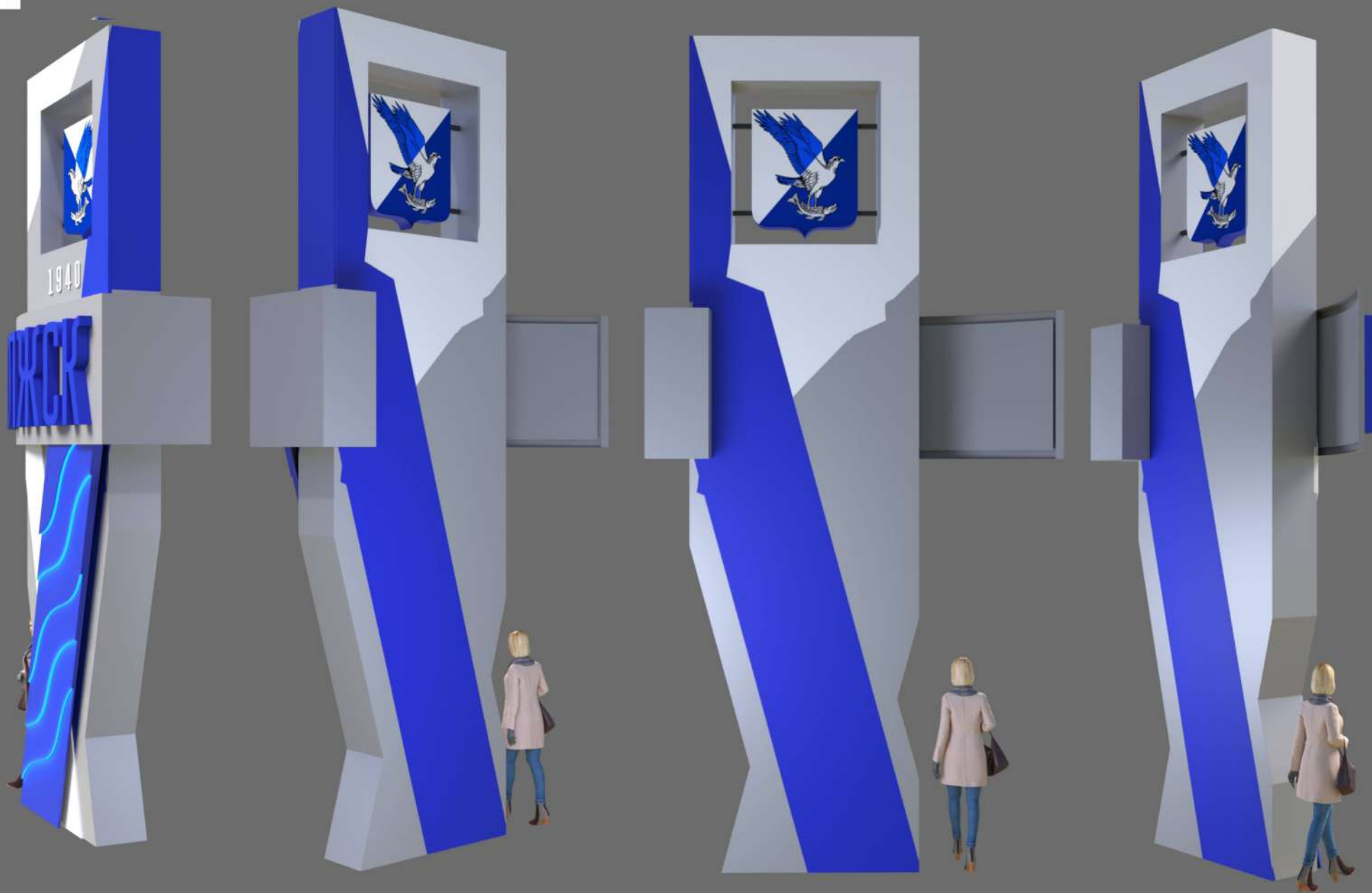


В этом эскизе учтена контр-ажурная подсветка волнообразных выступающих элементов, сконструированных так, чтобы внутри не попадала дождевая вода, перемещена дата основания города и заложена возможность подсветки букв «Волжск»

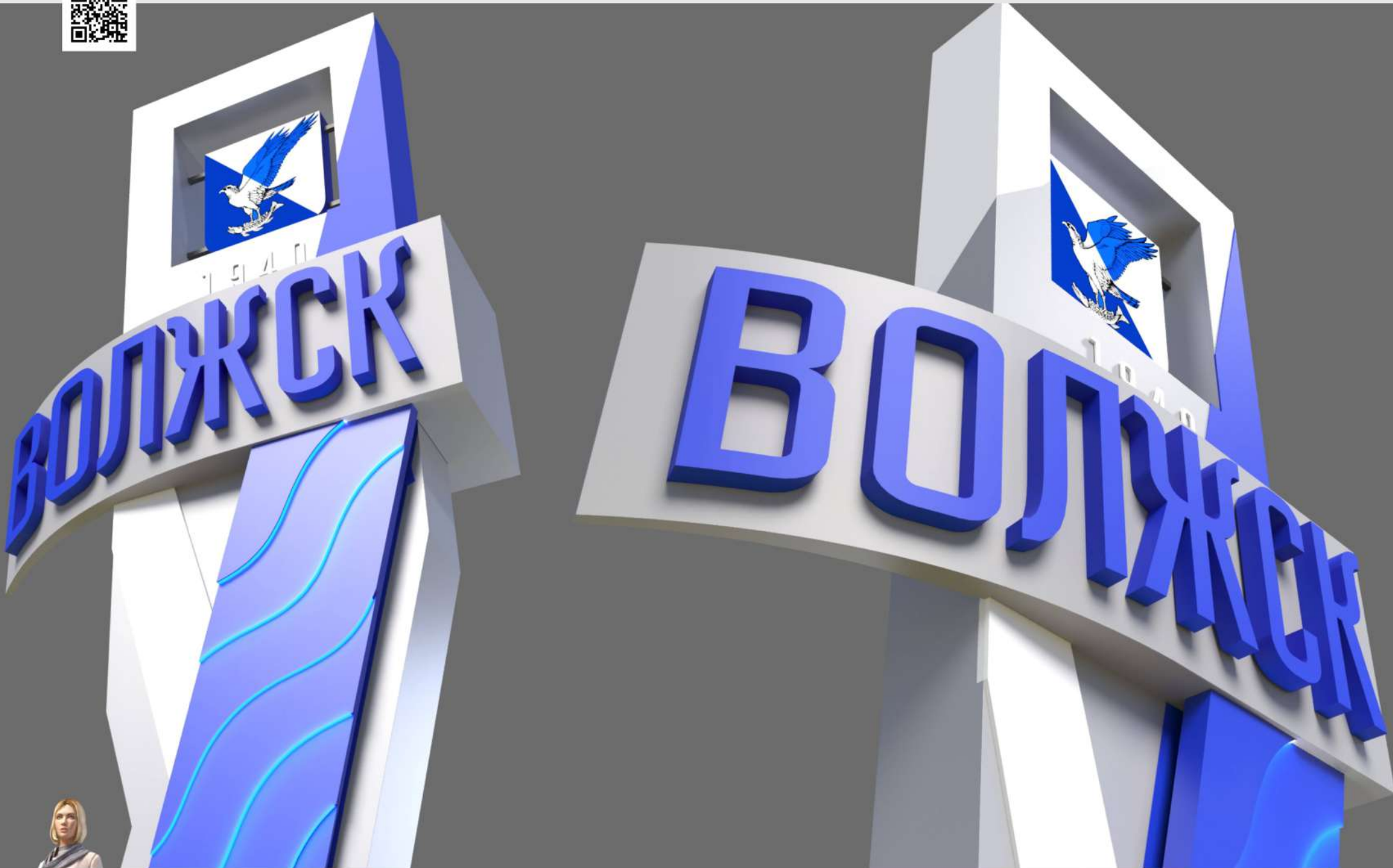
h=8.5 м



СТЕЛА, ФИНАЛЬНЫЙ ВАРИАНТ



СТЕЛА, ФИНАЛЬНЫЙ ВАРИАНТ



СТЕЛА, ФИНАЛЬНЫЙ ВАРИАНТ

ART SOU3



СТЕЛА, ФИНАЛЬНЫЙ ВАРИАНТ

ART SOIY3



СТЕЛА, ФИНАЛЬНЫЙ ВАРИАНТ

ART SOIУЗ

ART SOIUS

+7 905 18 22 300

<https://artsouz.org>

